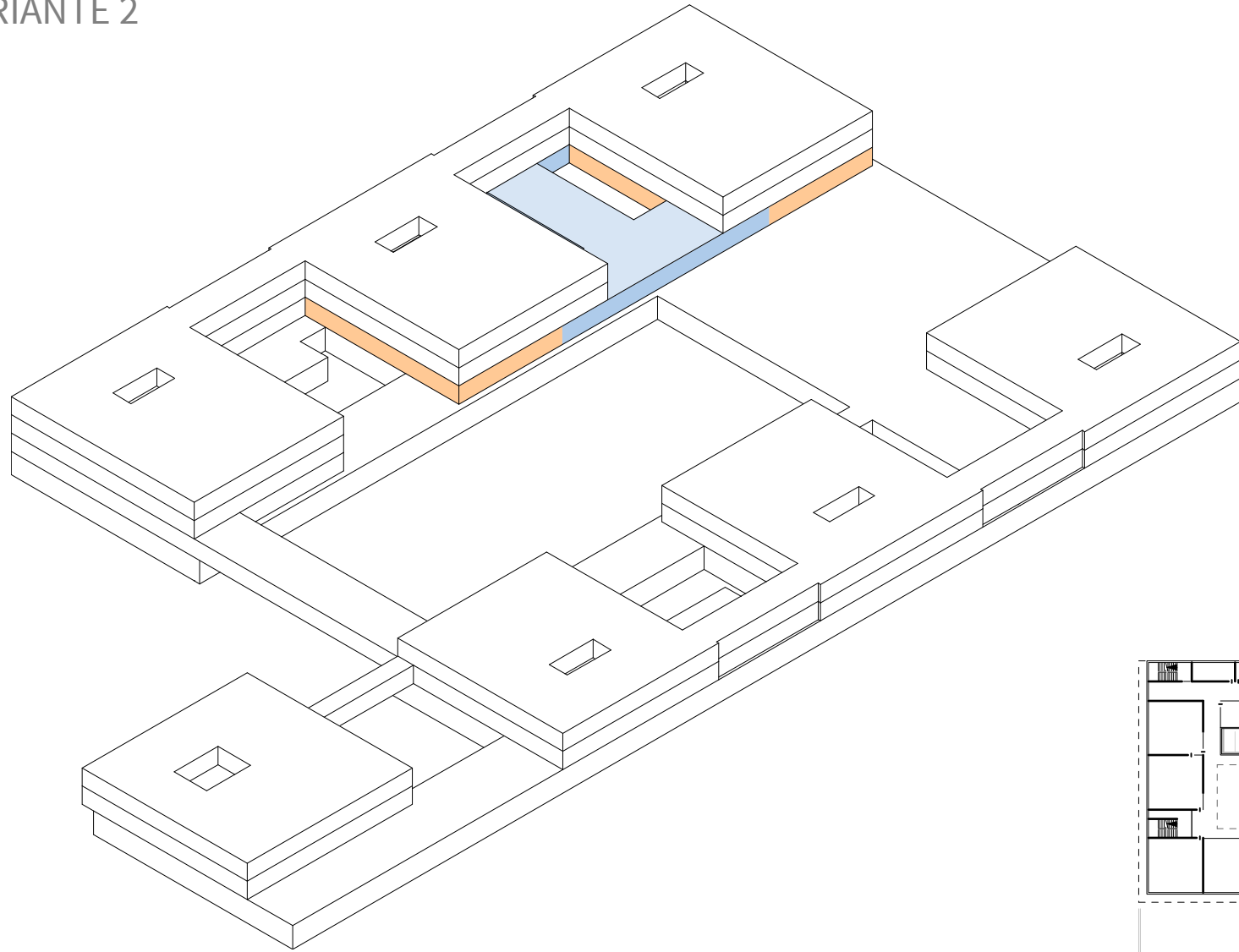


# Machbarkeitsstudie modifiziertes Raumprogramm G9

Bildungscampus München Riem

02.08.2017

## VARIANTE 2

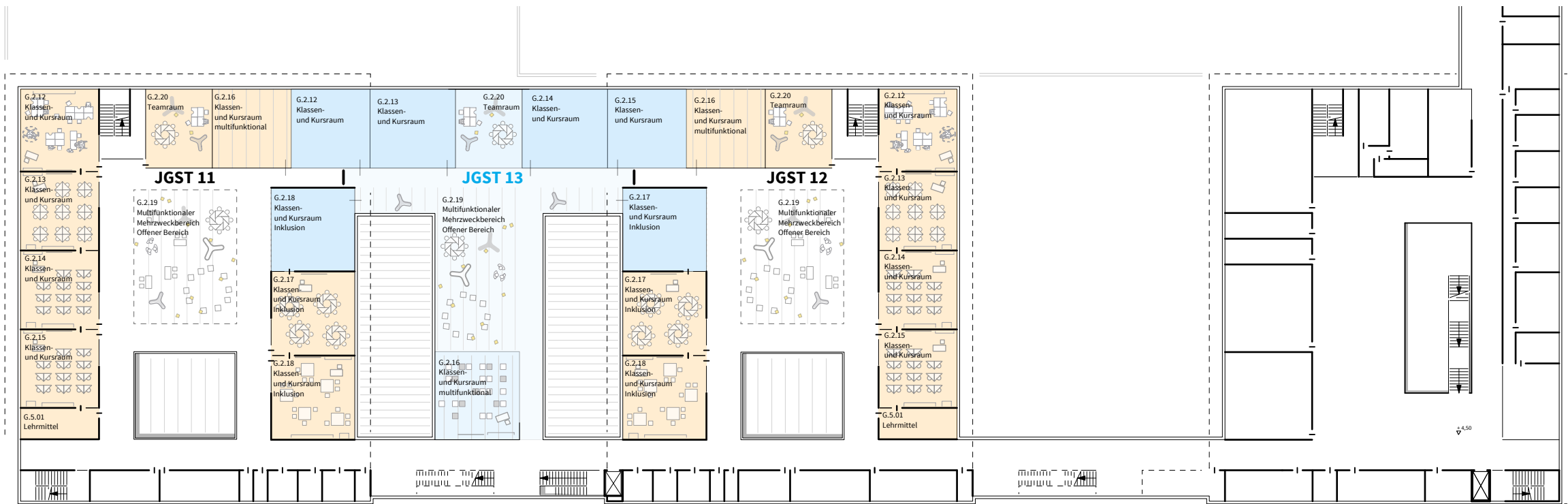


### Bewertung h4a:

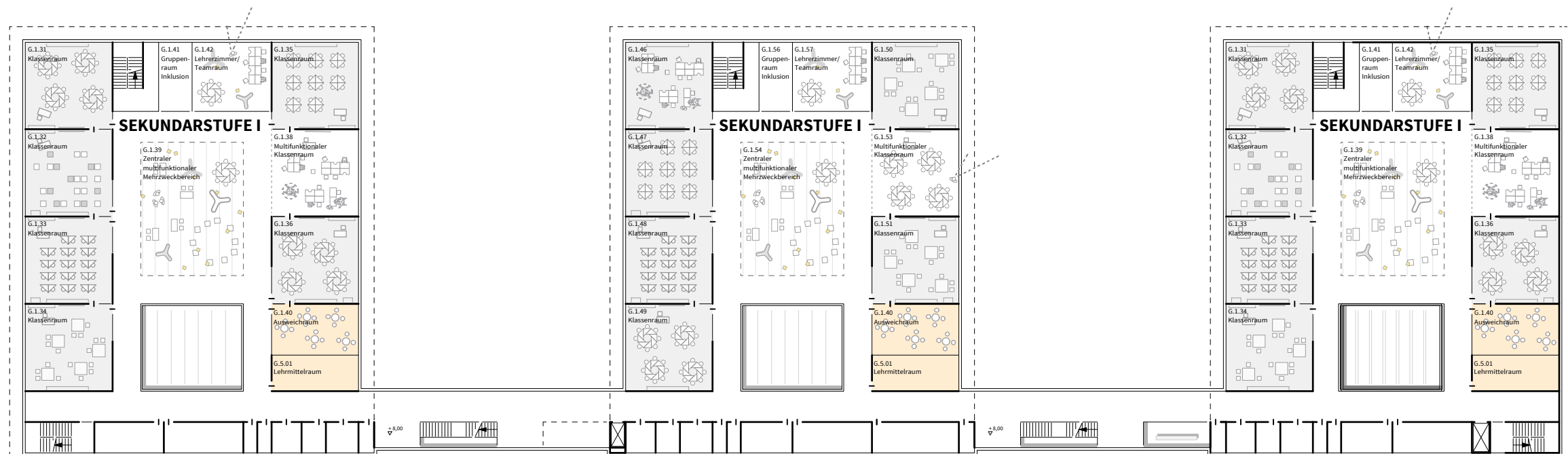
- ++ Städtebau bleibt unverändert
- ++ Struktur innerhalb Gebäude bleibt erhalten
- o geringer Eingriff in Baukörper
- + Oberstufencluster werden als "Oberstufenlernwelt" zu einer räumlichen Einheit verbunden



VARIANTE 2



Grundrissausschnitt 1. OG



Grundrissausschnitt 2. OG